

**GRAFICI DEI BRANI**

**❖ HOPES AND FEARS [pagina 2]**

**❖ WINTER SONGS [pagina 15]**

**❖ THE WORLD AS IT IS TODAY [pagina 29]**

# HOPES AND FEARS

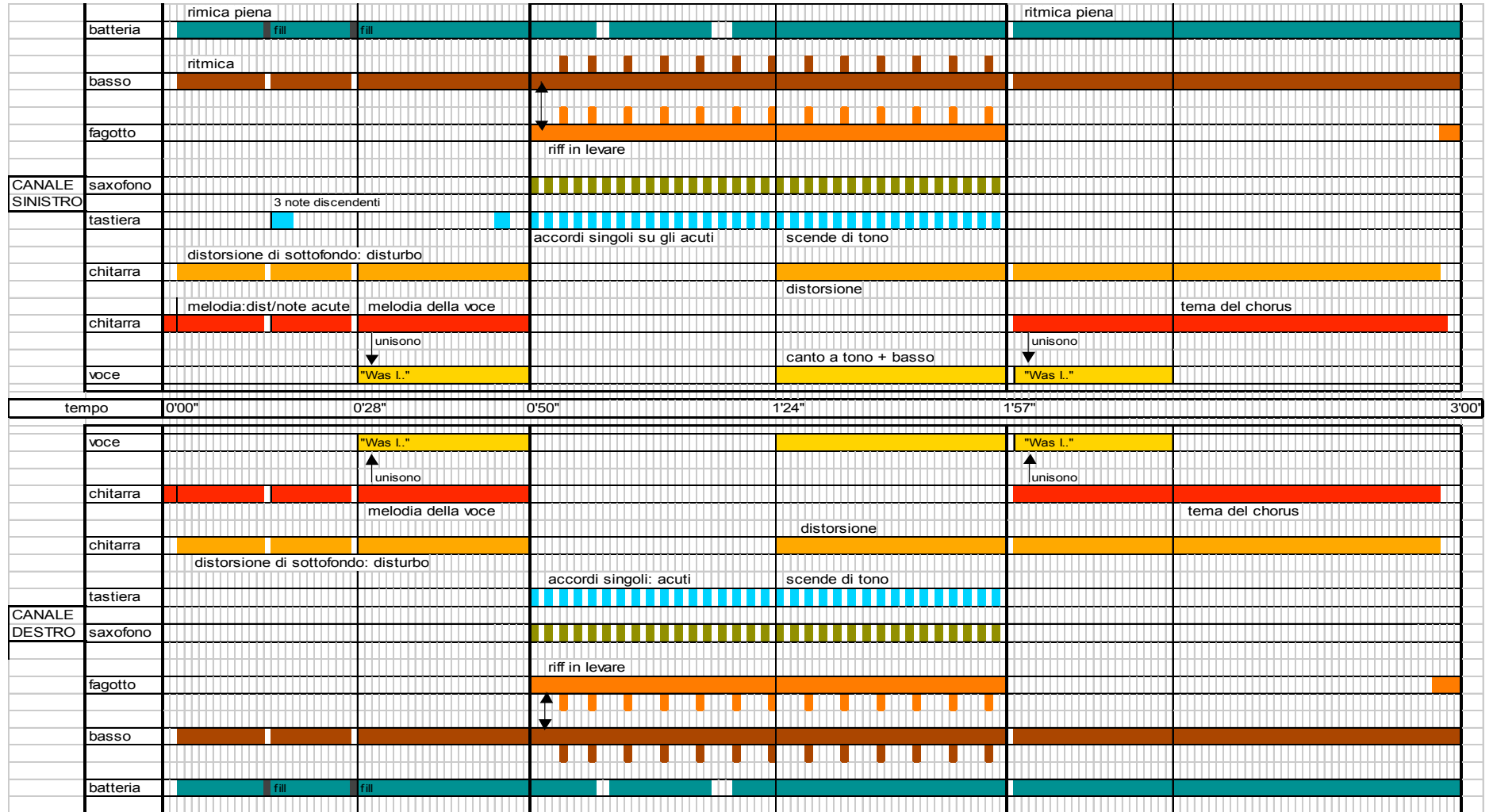
## ON SUICIDE

strumenti		cellula strofica		Il cellula strofica
	violoncello	[Orange bar from 0:00 to 1:14]		
CANALE SINISTRO	fagotto	[Brown bar from 0:00 to 1:14]		
	clarinetto	[Dark grey bar from 0:00 to 1:14]		
	voce	[Yellow bar from 0:00 to 1:14]		
tempo		0'00"	0'45"	1'14" 1'25"
	voce	[Yellow bar from 0:00 to 1:14]		
	clarinetto	[Dark grey bar from 0:00 to 1:14]		
CANALE DESTRO	fagotto	[Brown bar from 0:00 to 1:14]		
	violoncello	[Orange bar from 0:00 to 1:14]		

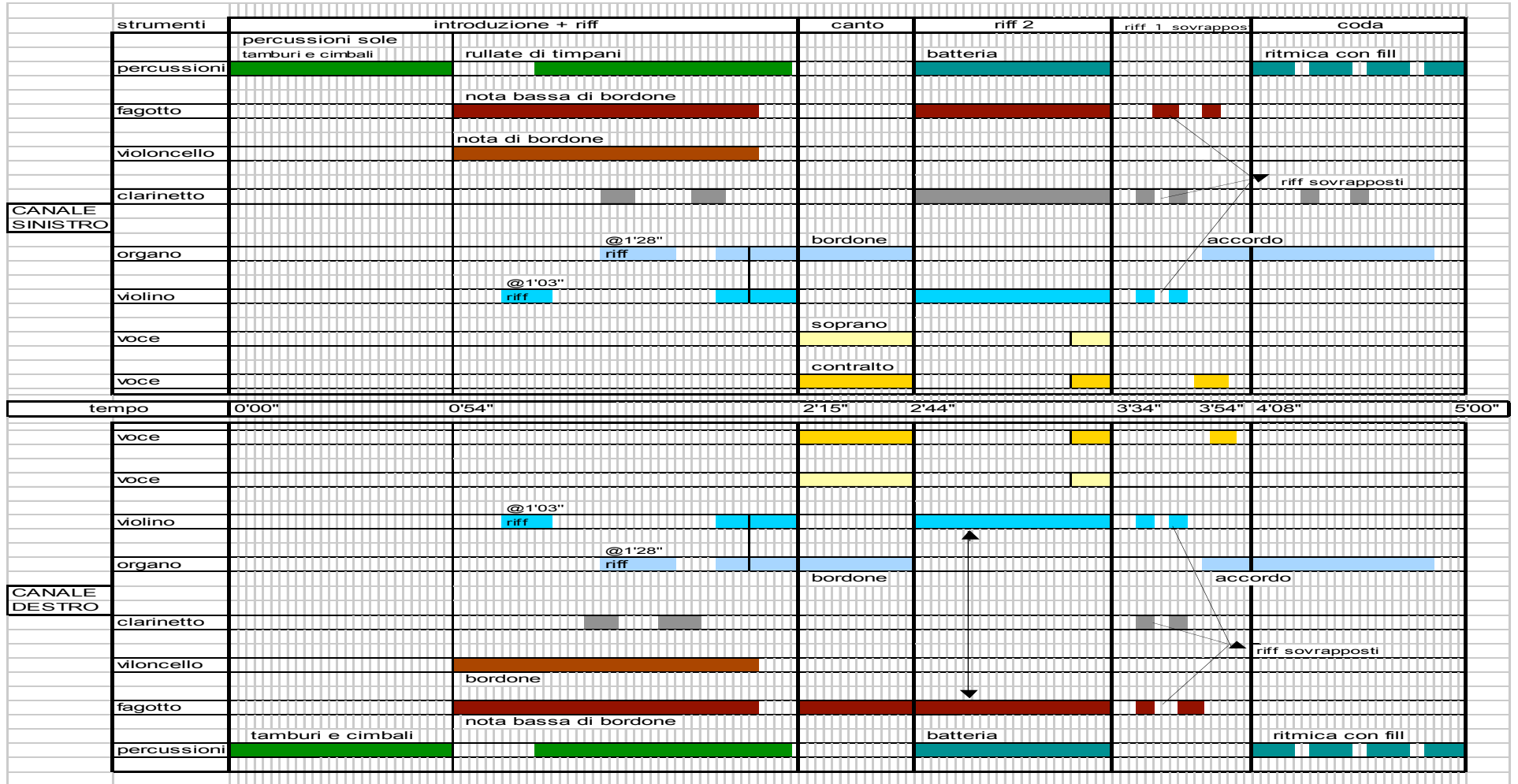
### THE DIVIDING LINE

	strumenti	introduzione: note di tastiera manipolata	strofa 1: canto	chorus	strofa 2	chorus	coda: percussioni in fade out
	nota grave						
	percussioni	rumori metallici colpo singolo	ritmica sui tamburi: timpani		ritmica sui tamburi: timpani		ritmica sui tamburi: timpani
CANALE SINISTRO	tastiera						
	pianoforte	note gravi: volume magg.	note singole basse	melodia voce		melodia voce	
	sax tenore		: volume basso(risonanza) melodia della voce		melodia della voce		
	voce			"oh, give.."			
tempo		0'00"	1'04"	2'02"	2'24"	3'02"	3'24"
	voce			"oh, give.."			
	sax tenore		melodia della voce: in uscita piena/ risposte alla v.		melodia della voce		
	pianoforte		note singole basse	melodia voce		melodia voce	
CANALE DESTRO	tastiera						
	percussioni	colpo singolo	rumori metallici	ritmica sui tamburi: timpani		ritmica sui tamburi: timpani	ritmica sui tamburi: timpani
	nota grave						

# JOAN



# MAZE



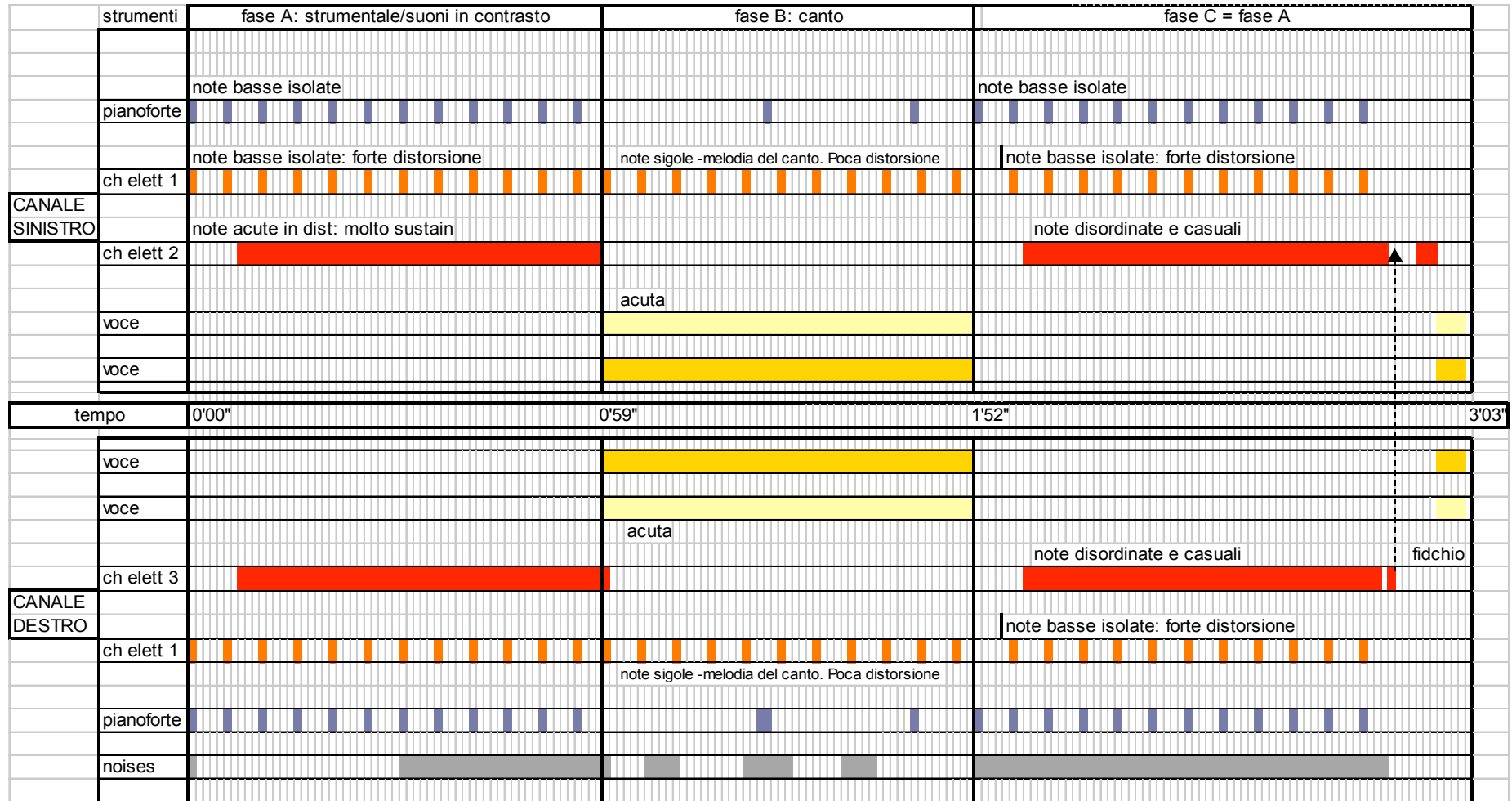
## IN TWO MINDS

	strumenti	struttura della strofa				chorus	struttura della strofa			chorus	coda:sulla strutt del chorus
	batteria					fill				fill ritmica piena	
	basso el.										
	pianoforte					@2'36"				@6'12"	
CANALE SINISTRO	chit elettr.			ac.singoli							accordi senza distorsione
	chit acust.	accordi singoli		accordi ritmati							
	voce			doppiatura					doppiatura		
	voce	canto fermo		canto ritmato		@2'36"					prima parte del chorus
tempo		0'00"	1'00"	1'27" 1'48"	2'22"	3'33"	4'50"	5'20"	5'56"	8'40"	
	voce										
	voce	canto fermo		canto ritmato		@2'36"					prima parte del chorus
	chit acust.	accordi singoli		accordi ritmati							
CANALE DESTRO	chit elettr.			ac.singoli							accordi senza distorsione
	pianoforte					@2'36"				@6'12"	
	basso elett.										
	batteria					fill				fill ritmica piena	

# TERRAIN

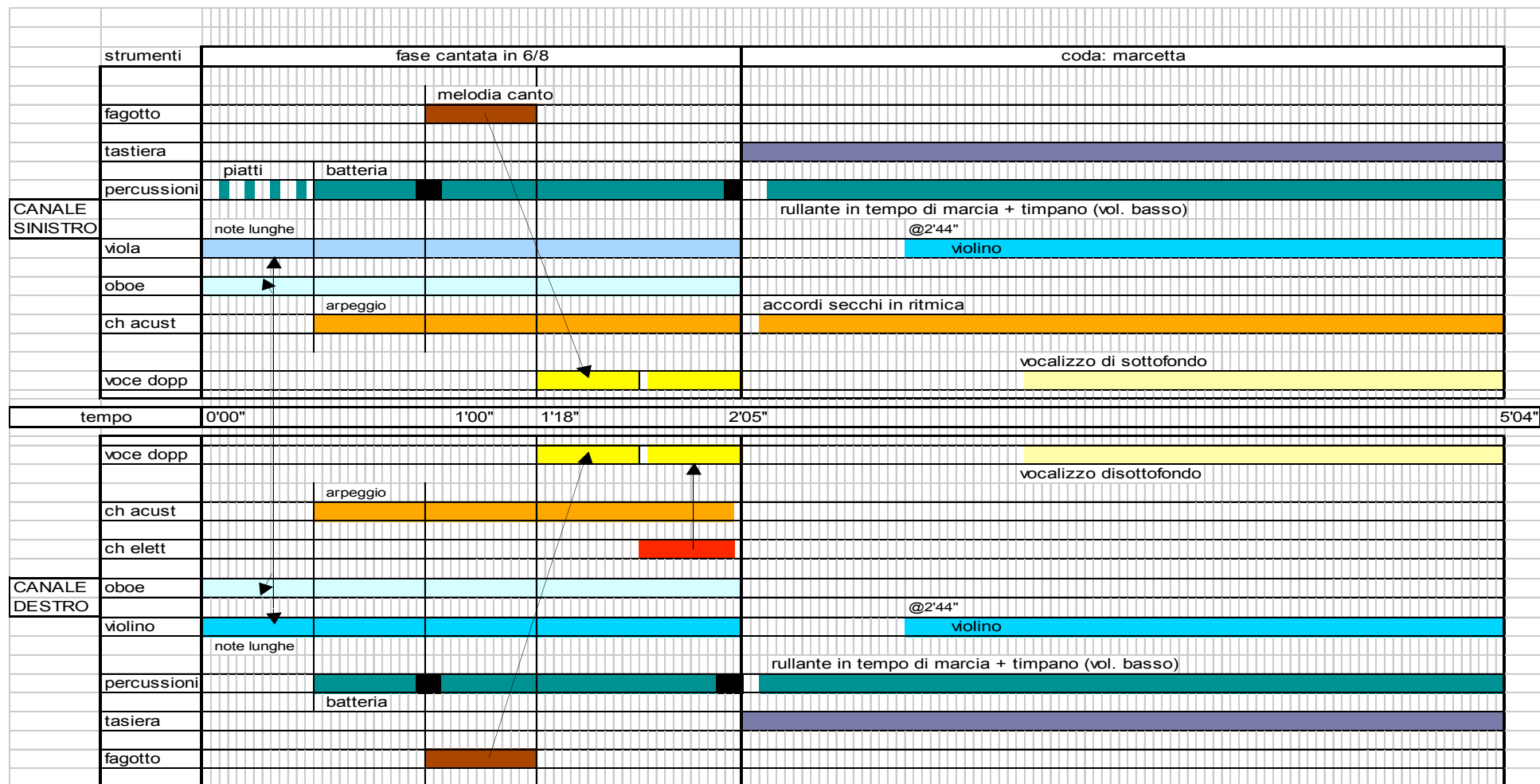
		fase A		fase B		fase C		fase B		fase C		fase B		fase D: coda	
strumenti						batteria in ritmica piena		ritmica							
percussioni		[green bars]		[blue bars]		[teal bars]		[teal bars]		[teal bars]		[teal bars]		[teal bars]	
basso el.				[red bars]				[red bars]						[red bars]	
violoncello		[orange bars]				[orange bars]									
CANALE SINISTRO	fagotto									[brown bars]		[brown bars]		[brown bars]	
	violino	[cyan bars]						[cyan bars]							
chit acust				[yellow bars]				[yellow bars]				[yellow bars]			
chit elett 1				[red bars]		[red bars]		[red bars]		[red bars]		[red bars]		[red bars]	
tempo		0'00"		0'45"		1'01"		1'46"		2'06"		2'46"		2'58"	
voci		[grey bars]													
chit elett 2		[red bars]		[red bars]		[red bars]		[red bars]		[red bars]		[red bars]		[red bars]	
chit acust				[yellow bars]				[yellow bars]				[yellow bars]			
viola		[light blue bars]												[light blue bars]	
CANALE DESTRO	fagotto	[brown bars]				[brown bars]				[brown bars]		[brown bars]		[brown bars]	
	basso			[red bars]				[red bars]						[red bars]	
percussioni		[teal bars]		[teal bars]		[teal bars]		[teal bars]		[teal bars]		[teal bars]		[teal bars]	

### THE TUBE





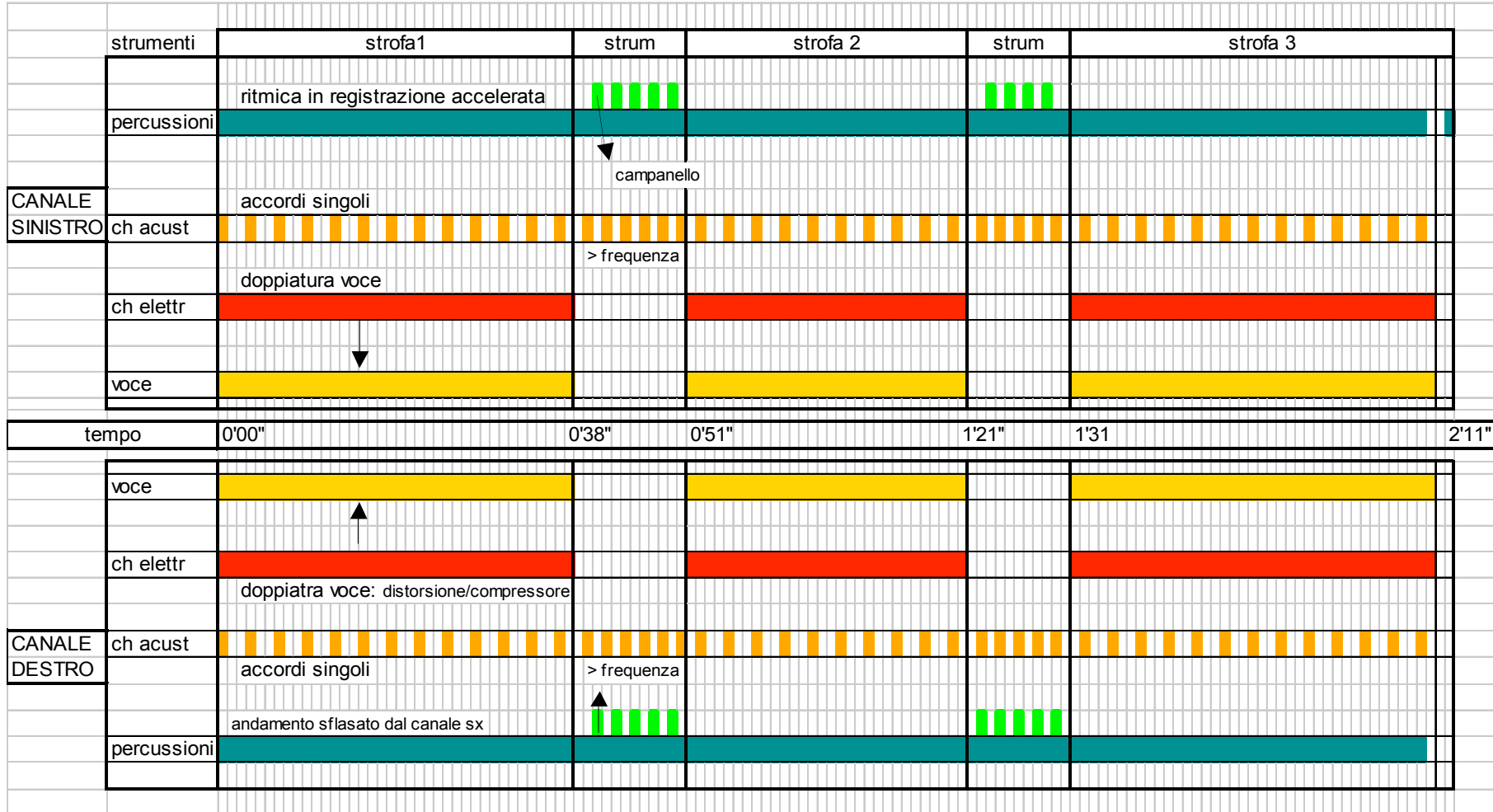
## THE DANCE



PIRATE SONG

strumenti	monostrofa cantata: pianoforte in accompagnamento sillabico + abbellimenti		
pianoforte			
voce			
tempo	0'00"	1'12"	1'22"
voce			
pianoforte			

# LABYRINTH



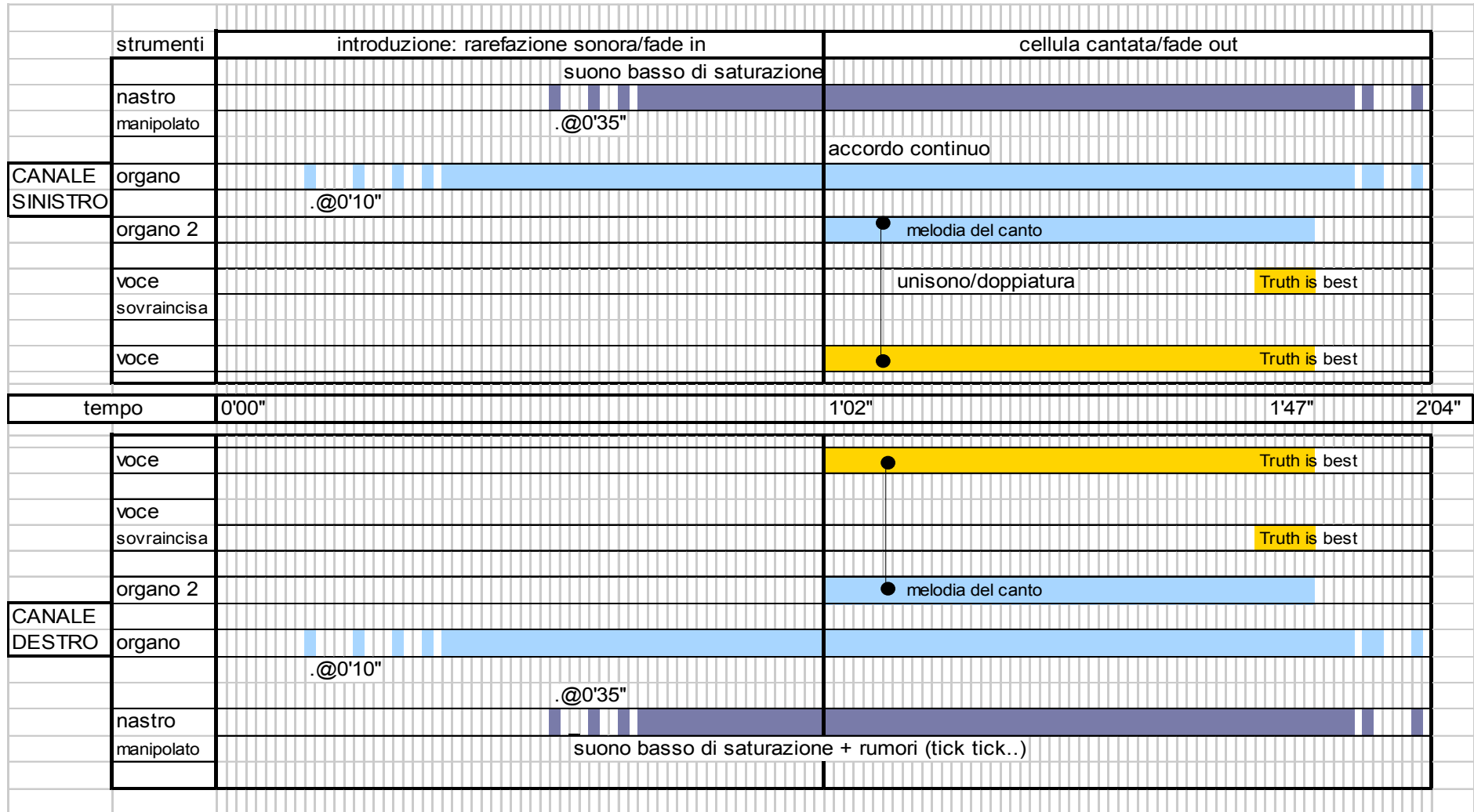
# RIDDLE

strumenti		introduzione-riff	nucleo centrale con tema melodico			coda
			introduzione	tema cantato	tema strumentale	
	percussioni	colpi singoli di rullante	ritmica sui timpani			
	chitarra 1	nota bassa continua: distorsione + phaser				
CANALE SINISTRO	organo modificato	riff		riff		noises
	synth	riff		riff		
	synth					
	chitarra 2		melodia della voce		melodia della voce	
	voce					raddoppiata dal pf
tempo		0'00"	0'52"	1'16"	1'43"	2'10"
	voce					raddoppiata dal pf
	synth					melodia della voce
	synth	riff		riff		
	synth	riff		riff		
CANALE DESTRO	organo modificato					noises
	chitarra 1	nota bassa continua: distorsione + phaser				
	percussioni	colpi singoli di rullante	ritmica sui timpani			

### MOERIS DANCING

strumenti	fase A	fase B	fase C	fase B	fase D: 1/2 A	fase E: coda
percussioni	batteria ritm.piena <span style="float: right;">clpas</span>	fill				percussioni di registro acuto: vd <i>Labyrinth</i>
basso						tappeto d'archi
tastiera						
CANALE SINISTRO	violino	contrapp	melodia ch acust.		riff 1	
	viola		accenti sui bassi			
	chit acust	riff 2	riff 3	riff 2	riff 1	
	chit elettr	riff 2		riff 2		
	voce					
	vocalizzo					
tempo	0'00"	1'06"	1'23"	2'06"	2'22"	2'54"
						5'03"
voce	vocalizzo					
chit elettr						
chit acust	riff 1	riff 2	riff 3	riff 2	riff 1	
viola						
CANALE DESTRO	violino	contrapp.			riff 1	
	tastiera					tappeto d'archi
basso						
percussioni	batteria ritm.piena <span style="float: right;">claps</span>	fill				percussioni di registro acuto: vd <i>Labyrinth</i>

PIERS



# WINTER SONGS

## THE BATH OF STARS

	strumenti		voce	tema	voce	tema	voce	tema
	organo							
	pianoforte		●	tema: 3 note discendenti	●	tema	●	tema
CANALE SINISTRO	sotto voce		●	unisono	●		●	
	voce		●		●		●	
tempo	0'00"	0'08"	0'14"		0'35"	0'45"	1'03"	1'15"
	voce		●		●		●	
	sotto voce		●		●		●	
CANALE DESTRO			unisono		unisono		unisono	
	pianoforte		●	tema: 3 note discendenti	●	tema	●	tema
	organo							

# FIRST THINGS FIRST

strumenti	intro: voce al contrario	strofa 1: cantata	chorus strumentale	strofa 2: strumentale	fading
batteria			fill ritmica in 4/4	fill	
xilofono		registrazione rallentata			
pianoforte		←	accompagnamento accordale		
CANALE SINISTRO				note della strofa retrograde	
2°pianoforte				←	
chitarra el		unisono con canto	variazione su "can they revive"	note della strofa	
voce		0'04 CAN THEY REVIVE		0'04 CAN THEY REVIVE?	
tempo	0'00"	0'36"	1'03" 1'10"	1'56"	2'23" 2'42"
voce		0'04 CAN THEY REVIVE		0'04 CAN THEY REVIVE?	
chitarra el			variazione su "can they revive"	note della strofa	
2°pianoforte				←	
CANALE DESTRO				note della strofa retrograde	
pianoforte		←	accompagnamento accordale		
xilofono					
batteria			fill	fill	



GOLD

	strumenti	cantato - accomp. sillabico	cantato accomp. accordale	coda: fading
	percussione		tamburello: accenti singoli	
CANALE SINISTRO	organo		org.: tappeto	
	pianoforte	pf.: accomp. sillabico	accordi	nota bassa in fading
	voce	voce acuta		
	voce	voce bassa		
tempo		0'00"	0'39"	1'13"
	voce	voce bassa		
	voce	voce acuta		
	pianoforte	pf.: accomp. sillabico		nota bassa in fading
CANALE DESTRO	organo		org.: tappeto	
	batteria		tamburello: accenti singoli	
			colpo di rullante	

### THE SUMMER WHEEL

	strumenti	intro	strofa cantata		strofa strumentale	coda strumentale	
	batteria	batteria ritmica piena					
	basso	basso: accenti singoli					bs.: solo
CANALE SINISTRO	pianoforte	pianoforte: accordi	pf.: arpeggio veloce	pf.: accordi			
	tastiera		.@0'24"		effetti		
	chitarra elettrica				chitarra elettrica : note del canto		
	voce	voce		AUREOLE			
tempo		0'00"	0'13"	0'58"	1'04"	1'49"	2'38"
	voce		voce	AUREOLE			
	chitarra			suono --acustico--			
	chitarra elettrica			chitarra elettrica: note del canto tonalità + bassa			
	tastiera			effetti			
CANALE DESTRO	pianoforte	pianoforte: accordi	pf. arpeggio veloce	pf.: accordi			
	basso	basso: accenti singoli					bs.: solo
	batteria	batteria: ritmica piena					

## THE SLAVE

		I cantato				interludio		II cantato		coda (chitarra solo)			
strumenti		strofa 1		strofa 2				strofa 3	strofa 4				
	batteria	██████████		██████████				██████████	██████████	██████████			
	basso	██████████		██████████		██████████		██████████	██████████	██████████			
	organo					tappeto accordale							
CANALE SINISTRO	chitarra									chit. elettrica solo doppiato			
	violino	██████████	██████████	██████████	██████████			██████████	██████████				
	viola	██████████	██████████	██████████	██████████			██████████	██████████				
	voce acuta	██████████	██████████	██████████	██████████			██████████	██████████	██████████	██████████		
	voce	██████████	██████████	██████████	██████████	melodia interludio		██████████	██████████	██████████	██████████		
tempo		0'00"	0'11"	0'23"	0'36"	0'48"	1'05"	1'32"	1'46"	2'01"	2'12"	2'2'32"	3'30"
	voce	██████████	██████████	██████████	██████████	melodia interludio		██████████	██████████	██████████	██████████	██████████	
	voce acuta	██████████	██████████	██████████	██████████			██████████	██████████	██████████	██████████	██████████	
	viola	██████████	██████████	██████████	██████████			██████████	██████████			██████████	
	violino	██████████	██████████	██████████	██████████			██████████	██████████			██████████	
CANALE DESTRO	chitarra									chit. elettrica solo doppiato			
	organo					tappeto accordale							
	basso	██████████		██████████		██████████		██████████	██████████	██████████			
	batteria	██████████		██████████				██████████	██████████	██████████			

## THE HERMIT

strumenti	STROFA		STROFA				STROFA		chorus strumentale	coda
	Cantata	Strumentale	chorus strumentale		C	S	C	S		
percussione			singoli accenti						singoli accenti	
organo	pedale come sottofondo									
CANALE SINISTRO			tema del chorus						tema del chorus	
violino										
chitarra 1	tema del canto		tema del canto							
voce										
tempo	0'00"	0'21"	0'40"	1'22"	1'30"	1'38"	1'47"	1'56"	2'38"	2'48"
voce										
chitarra 2	tema del canto		tema del chorus				tema del canto			
CANALE DESTRO			tema del chorus						tema del chorus	
violino										
organo	pedale come sottofondo									
percussione			singoli accenti						singoli accenti	

# RATS & MONKEYS

strumenti	chorus	bridge	chorus	bridge	chorus	bridge	chorus	bridge	chorus	bridge	chorus	coda		
batteria	[teal bar]											[teal bar]		
basso			note alte discendenti		note alte discendenti		note alte discendenti		note alte discendenti		note alte discendenti		note di pf. Sovraincise+pigs & bells	
effetti/ rumori													[grey bar]	
CANALE SINISTRO														
pianoforte	[purple bar]	[purple bar]	[purple bar]	[purple bar]	[purple bar]	[purple bar]	[purple bar]	[purple bar]	[purple bar]	[purple bar]	[purple bar]			
chitarra	[red bar]	[red bar]	[red bar]	[red bar]	[red bar]	[red bar]	[red bar]	[red bar]	[red bar]	[red bar]	[red bar]		chitarra distorta, note casuali	
violino	[light blue bar]	[light blue bar]	[light blue bar]	[light blue bar]	[light blue bar]	[light blue bar]	[light blue bar]	[light blue bar]	[light blue bar]	[light blue bar]	[light blue bar]			
voce	[yellow bar]	[yellow bar]	[yellow bar]	[yellow bar]	[yellow bar]	[yellow bar]	[yellow bar]	[yellow bar]	[yellow bar]	[yellow bar]	[yellow bar]		melodia della voce sovraincisa e modificata con tagli	
tempo	0'00"	0'11"	0'21"	0'33"	0'43"	0'54"	1'04"	1'25"	1'35"	1'53"	2'00"	2'26"	3'08"	
voce	[yellow bar]	[yellow bar]	[yellow bar]	[yellow bar]	[yellow bar]	[yellow bar]	[yellow bar]	[yellow bar]	[yellow bar]	[yellow bar]	[yellow bar]	[yellow bar]	blocked	
violino	[light blue bar]	[light blue bar]	[light blue bar]	[light blue bar]	[light blue bar]	[light blue bar]	[light blue bar]	[light blue bar]	[light blue bar]	[light blue bar]	[light blue bar]		melodia della voce sovraincisa e modificata con tagli	
chitarra	[red bar]	[red bar]	[red bar]	[red bar]	[red bar]	[red bar]	[red bar]	[red bar]	[red bar]	[red bar]	[red bar]		chitarra distorta, note casuali	
pianoforte	[purple bar]	[purple bar]	[purple bar]	[purple bar]	[purple bar]	[purple bar]	[purple bar]	[purple bar]	[purple bar]	[purple bar]	[purple bar]			
CANALE DESTRO														
effetti/ rumori													[grey bar]	
basso			note alte		note alte		note alte		note alte		note alte		note di pf. Sovraincise+pigs & bells	
batteria	[teal bar]											[teal bar]		
													note singole unisono voce	
													accordo ripetuto	

### THE SKELETON

strumenti	intro/tema 1	tema 1	strofa cantata	tema 1	strofa strumentale	strofa cantata	coda: tema 1	
	tom+charleston							
batteria								
	tema 1						tema 1	
organo								
CANALE SINISTRO		tema 1, volume maggiore	tema strofa	tema 1		tema 1	tema 1	
	pianoforte							
				tema 1/note alte			tema strofa	
chitarra 1								
			tema strofa, doppia voce			tema strofa		
voce								
tempo	0'00"	0'26"	0'52"	1'17"	1'42"	2'09"	2'34"	3'01"
voce			tema strofa, doppia voce			tema strofa		
chitarra 2				tema 1/note basse	tema strofa/dist.	tema strofa/dist./note alte	tema strofa	
CANALE DESTRO		tema 1, volume minore	tema strofa	tema 1	tema strofa	tema 1	tema 1	
	pianoforte							
organo	tema 1						tema 1	
batteria								
	tom+ charleston							

### THE WINTER WHEEL

strumenti	strofa 1: cantata	strofa 2: cantata	chorus cantato	strofa 3 (=1) strum.	strofa 4 (=2) strum.	chorus: cantato	coda	
batteria	[teal bar]		[teal bar]	[teal bar]	[teal bar]	[teal bar]	[teal bar]	
		fill		fill		fill		
basso	[brown bar]		[brown bar]	[brown bar]	[brown bar]	[brown bar]	in levare	
pianoforte						accordi ritmati	[purple bar]	
CANALE SINISTRO	con chorus e riverbero			.@1'19"			note singole	
chitarra 1	[red bar]	[red bar]	[red bar]	[red bar]	[red bar]	[red bar]	[red and white striped bar]	
voce	[yellow bar]	[yellow bar]	[yellow bar]			[yellow bar]		
	● sempre unisono							
voce	[yellow bar]	[yellow bar]	[yellow bar]			[yellow bar]		
●								
tempo	0'00"	0'23"	0'50"	1'14"	1'42"	2'10"	2'34"	2'59"
voce	[yellow bar]	[yellow bar]	[yellow bar]			[yellow bar]		
	● sempre unisono							
voce	[yellow bar]	[yellow bar]	[yellow bar]			[yellow bar]		
●								
chitarra 2	[orange bar]	[orange bar]	[orange bar]	[orange bar]	[orange bar]	[orange bar]	[orange and white striped bar]	
CANALE DESTRO	pulita			.@1'19"			note singole	
basso	[brown bar]		[brown bar]	[brown bar]	[brown bar]	[brown bar]	in levare	
batteria	[teal bar]		[teal bar]	[teal bar]	[teal bar]	[teal bar]	[teal bar]	

MAN & BOY

strumenti		introduzione			cellula centrale cantata		outro + organo modificato solo		
	piatti/ percussioni				registrazione manipolata: accelerazione, moto inverso				
	rullante								
CANALE SINISTRO	voci di sottofondo				rumori ←				
	oscillatore						suono di organo manipolato in fase "solistica"		
		alta frequenza			2 accordi		accordi (volume minore)		
	pianoforte								
	voce								
tempo		0'00"	0'14"	0'34"	0'48"		1'36"	2'15"	3'02"
	voce								
	pianoforte				2 accordi				
	oscillatore	media frequenza					suono di organo manipolato in fase "solistica"		
CANALE DESTRO	voci di sottofondo				rumori ←				
	rullante								
	piatti/ percussioni				registrazione manipolata: accelerazione, moto inverso				



WINTER/WAR

strumenti		fase cantata	fase strumentale: note singole di chitarra
		accenti isolati di ride	ritmica piena
	batteria		
	xilofono		
CANALE SINISTRO		nota bassa unisono con note della voce	accordi
	pianoforte		
			@1'35" assolo di note lunghe /leggera distorsione
	chitarra		
	voce		
tempo	0'00"	0'10"	1'26"
			3'04"
	voce		
	chitarra		@1'35" assolo di note lunghe /leggera distorsione
CANALE DESTRO	pianoforte		
		nota bassa unisono con note della voce	accordi
	xilofono		
	batteria		
		accenti isolati di ride	ritmica piena

## FORCE

	strumenti	strofa 1	interludio strumentale	strofa 2
	ride/rullante			
	tom accelerati			
CANALE SINISTRO	pianoforte			
	chitarra el.		arpeggio: 3 armonici	
	voce	.@:0'05"		melodia diversa
	tempo	0'00"	0'19"	0'30"
	voce	.@:0'05"		melodia diversa
	chitarra el.		arpeggio: 3 armonici	
CANALE DESTRO	pianoforte			
	tom accelerati			
	ride/rullante			

### THREE FIGURES

	strumenti	riff 1 + riff 2	tema 1	riff 1 + riff 2	tema 2	riff + accordi	tema 3	fading	
	batteria	rullante	.+cassa	.+ tom	.+ timpani			rullante	
	basso								
	organo							accordo fermo	
CANALE SINISTRO	chitarra 1	riff 1				accordi alti riff 1		fading	
	voce tema 1		tema 1						
	voce tema 2				tema 2		t2 sovrainciso		
	voce tema 3						tema 3		
	tempo	0'00"	0'12"	0'24"	0'36"	0'48"	1'00"	1'24"	1'42"
	voce tema 3						tema 3		
	voce tema 2				tema 2				
	voce tema 1		tema 1		t1 sovrainciso		t1 sovrainciso		
CANALE DESTRO	chitarra 2	riff 2				riff 2 accordi alti	tema 1 riff 2	fading	
	organo							accordo fermo	
	basso								
	batteria	rullante	.+cassa	.+ tom	.+ timpani			rullante	

### THREE WHEELS

strumenti	1	2	3	
piatti <i>accelerati</i>			creSCENDO: piatti registrati al contrario e accelerati	
pianoforte		accordi: primo quarto di ogni battuta (3/4)		
chitarra			spostata rispetto al canale dx	
CANALE SINISTRO				
voce otva 1	The double w heel..	Am I Ezekial..		
voce otva 2	The double w heel..		A Wheel w hich moves..	KNOWING
voce otva 3			A Wheel w hich moves..	KNOWING
tempo	0'00"	0'30"	1'05"	1'36"
				2'33"
				3'23"
voce otva 3				A Wheel w hich moves..
voce otva 2	The double w heel..			A Wheel w hich moves..
voce otva 1	The double w heel..	Am I Ezekial..		
CANALE DESTRO				
chitarra			fading	
pianoforte		accordi: primo quarto di ogni battuta (3/4)		
tamburello	con sonagli			
piatti <i>accelerati</i>			creSCENDO: piatti registrati al contrario e accelerati	
				fading

● ritmica su corde stoppate      ● armonico

# THE WORLD AS IT IS TODAY

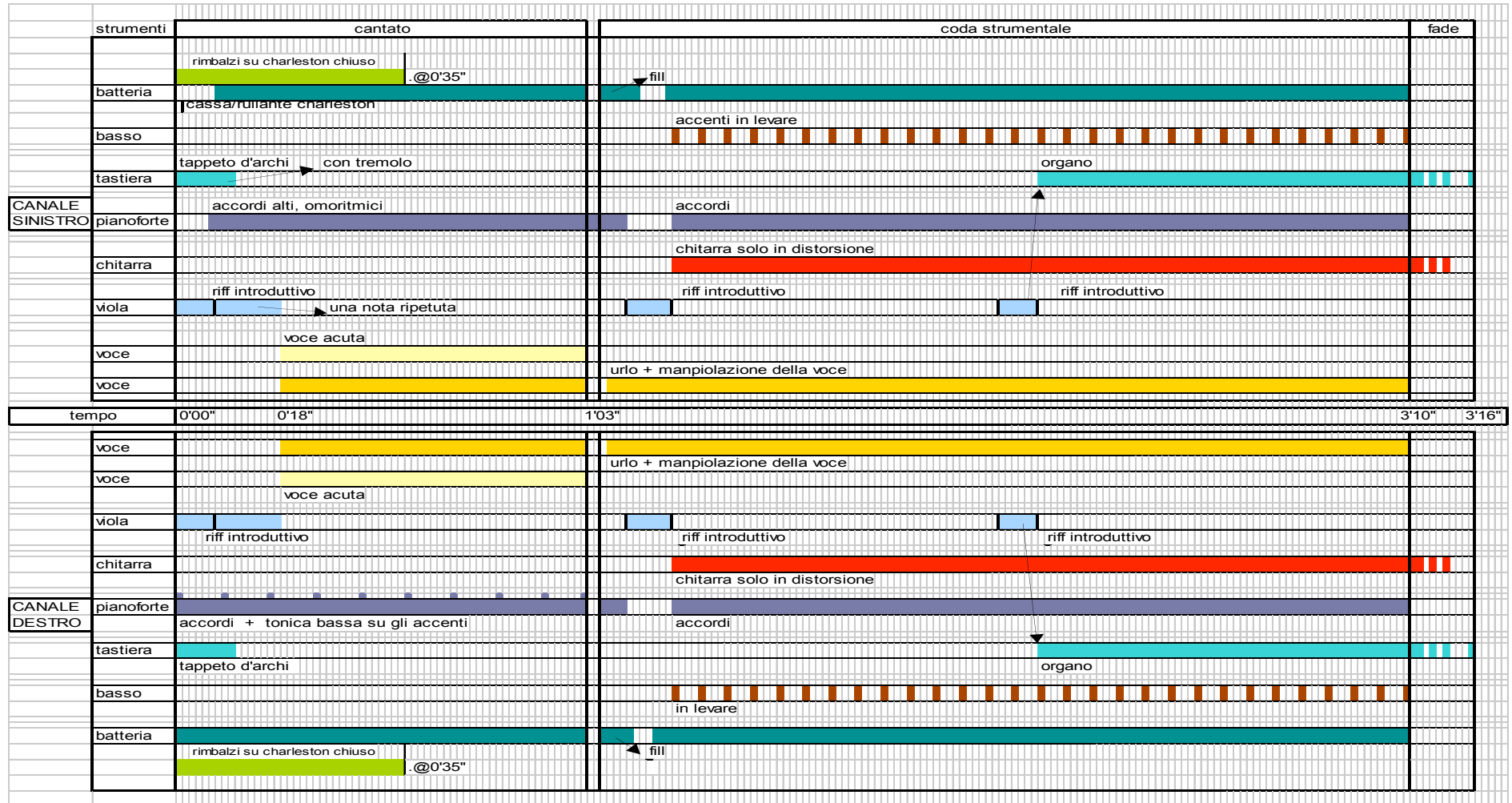
## THE SONG OF INVESTMENT CAPITAL OVERSEAS

strumenti		chorus	bridge	chorus	coda		
	piatti				registrazione accelerata		
CANALE SINISTRO	percussioni		bongos		registrazione accelerata		
	pianoforte	accomp. Accordale			andamento melodico del bridge: accordi		
	voce	out of town	sottovoce	out of town	sottovoce: tema del bridge	chorus ridotto, in loop	
tempo		0'00"	0'26"	0'39"	1'12"	2'03"	2'30"
	voce	out of town	sottovoce	out of town	sottovoce: tema del bridge	chorus ridotto, in loop	
	pianoforte	accomp. Accordale					
	basso	accenti forti - toniche					
CANALE DESTRO	percussioni		bongos		registrazione accelerata		
	ride/hit hat				registrazione accelerata		
	rullante	spazzolato/accenti					

# TRUTH

strumenti	riff intro	cellula cantata	chitarra solo	coda
batteria		rullante in levare a battute alterne		
percussioni metalliche	in controtempo			
basso				riff ripetuto
<b>CANALE SINISTRO</b>				
tastiera	tema /suono compresso		organo	note sigole di pf. ottava bassa
chitarra			chitarra solo	note acute
chitarra	pletrata in loop filtrata da chorus/basso volume			tema del solo
voce acuta		ritardata/basso volume	prosperity eden truth	
voce		prosperity eden truth		
tempo	0'00" 0'09"		1'08"	2'12" 2'54"
voce		prosperity eden truth		
voce acuta		ritardata/basso volume		
chitarra		pletrata in loop filtrata da chorus/basso volume		
chitarra			chitarra solo	dopp. Note acute
tastiera				tema del solo
<b>CANALE DESTRO</b>				
tastiera	tema /suono aperto		organo	note sigole di pf. ottava bassa
basso				riff ripetuto
percussioni metalliche	in controtempo e spostate rispetto al canale sx			
batteria		rullante in levare a battute alterne		

# FREEDOM



(armed) PEACE

	strumenti	introduzione:riff (tema)	parte cantata 3 strofe simmetriche					interludio strumentale-stasi della chitarra	strofa con tema diverso		
	noises										
	basso	primi quarti di battuta: cadenza									
	tastiera	riff									
CANALE SINISTRO	archi	riff	riff	riff	riff	riff	mononota				
	manipolati										
	chitarra		3 note	3 note	3 note	ripetizione in loop delle tre note					
	voce		war	war	war	war					
	voce 2							voce più acuta			
tempo		0'00"	0'24"	0'32"	0'41"	0'49"	0'58"	1'10"	1'54"	2'17"	2'24"
	voce 2										
	voce		war	war	war	war					
	chitarra		3 note	3 note	3 note	tono più basso					
CANALE DESTRO	archi										
	manipolati	riff									
	tastiera	riff									
	tastiera	arpeggio									
	basso										
	noises										



civilisation

suoni	introduzione suoni + nastro manipolato	fase centrale cantata	outro - suoni di sottofondo
"aereo"	rumori di fabbrica voci+spari		
voci/rec. di fondo			
campane			
piatti	Ride		
CANALE SINISTRO		nota bassa	pianoforte accompagnamento sillabico
pianoforte			
tastiera	synt: archi		
chitarra	accordo distorto		
violino	fraseggi isolati		
voce			
voce			
tempo	0'00"	1'34"	3'10"
voce			
voce			
violino			
chitarra			
tastiera			
CANALE DESTRO			
pianoforte			pf. Accompagnamento sillabico
piatti			
campane			
voci/rec di fondo			
aereo			

## DEMOCRACY

	strumenti	chorus cantato	chorus strumentale	coda strumentale - riff	fade	
	batteria	ritm.piena   riff	riff			
	organo		tema del canto	tappeto		
	pianoforte	bassi sugli accenti   riff		riff: scala discendente + scala ascendente		
CANALE SINISTRO	chitarra	distorsione molto compressa		forte distorsione		
	chitarra		tema del canto	note lunghe sul riff		
			note acute in distors.			
	v. sovraincise			.@0'53"   .@1'25"		
	voce	tema cantato		dEMOCRACY		
tempo		0'00"	0'30"	1'00"	2'11" 2'16"	
	voce	tema cantato		dEMOCRACY	FADE	
	v. sovraincise			.@1'25"		
	chitarra		note	@0'53"		
	chitarra	note singole dist.	tema del canto	note lunghe sul riff		
CANALE DESTRO	chitarra		riff	riff		
		distorsione molto compressa		forte distorsione		
	pianoforte					
		bassi sugli accenti   riff		riff	riff: scala discendente + scala ascendente	
	organo		tema del canto			
	batteria		riff	riff		

### THE SONG OF MATYRS

strumenti	chorus cantato	interludio	chorus strumentale	coda = interludio
piatti modificati	registrazione retrograda accelerata			
percussioni	timpani		crescendo	
basso			accenti singoli	
organo	tappeto		tappeto	
<b>CANALE SINISTRO</b>				
pianoforte	accordi+ melodia voce	acc.stoppati	accordi + melodia voce	accordi stoppati
voce	volume maggiore	as we look..		as we look..(vol minore)
voce	acuta: volume min.			
tempo	0'00"	1'03"	1'34"	2'36"
				3'56"
<b>CANALE DESTRO</b>				
voce	acuta: volume magg.	as we look..		
voce	volume minore			as we look..(vol. maggiore)
pianoforte		acc. Stoppati	accordi + melodia voce	accordi stoppati
organo			tappeto	
basso			accenti singoli	
percussioni				
piatti accelerati	registrazione retrograda accelerata		crescendo	

LAW

	strumenti	chorus cantato	interludio	chorus strumentale + crescendo
	piatti			
CANALE SINISTRO		andamento ritmato		accomp.+ tema della voce
	pianoforte			5 QUARTINE ASCENDENTI
		2 quartine ascen.		
	voce		LAW	
tempo		0'00"	0'15"	0'27"
				0'33"
				0'47"
	voce		LAW	
		2 quartine ascen.		
	pianoforte			5 QUARTINE ASCENDENTI
CANALE DESTRO				accomp.+ tema della voce
	piatti			
	rullante			

THE SONG OF THE MONOPOLISTS

	strumenti	strofa cantata	chorus	strofa strumentale	chorus	chorus 2	chorus strumentale	fade
		andamento marcia- con ride chiodato.						
	batteria							
		registrazione vol. minore						
	tastiera			tema della strofa				
	pianoforte							
CANALE SINISTRO				tema della strofa				
	chitarra acustica						tema del chorus	
	violino							
		tema della strofa	chorus		chorus	chorus esteso		
	voce		that's the way		that's the way	that's the way		
tempo		0'00"	0'18"	0'33"				1'42"
	voce		that's the way		that's the way	that's the way		
		tema della strofa	chorus		chorus	chorus esteso		
	viola						tema del chorus	
	chitarra elettrica			tema della strofa				
	pianoforte							
CANALE DESTRO				tema della strofa				
	tastiera							
		andamento marcia- con ride chiodato.						
	batteria							

THE SONG OF DIGNITY OF LABOUR UNDER CAPITAL

suoni	strofa 1	bridge	strofa strum.	bridge	strofa cantata 3	coda: 2 linee di pf. In opposizione - senso degenerativo
rumori metallici						
pianoforte 1						
pianoforte 2			retrogrado			
chit. Acustica	note del canto		note del canto		note del canto	
CANALE SINISTRO						
chit. Elettrica						
voce						
voce agg.						
tempo	0'00"	0'18"	0'27"	0'43"	0'52"	1'11"
voce agg.						
voce						
chit. Elettrica						
CANALE DESTRO						
chit. Acustica			note del canto			
pianoforte 2			sui bassi			
pianoforte 1						
rumori metallici						